



N°3

Un seul spermatozoïde féconde l'ovule pour donner une cellule-œuf.



N°8

Un embryon humain âgé de 6 semaines.



N°6

Un embryon humain à 8 cellules âgé de 3 jours.



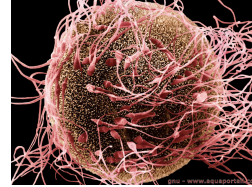
N°1

300 millions de spermatozoïdes sont déposés au fond du vagin lors d'un rapport sexuel.



N°7

Un embryon humain âgé de 6 à 10 jours, implanté dans la muqueuse utérine (=nidation).



N°2

Après être remontée dans l'utérus et les trompes utérines, les spermatozoïdes arrivent vers l'ovule.



N°2

Après 9 mois, le fœtus est prêt à sortir. Une série de contraction de l'utérus permet de faire sortir le bébé.



N°5

Un embryon humain à 4 cellules âgé de 2 jours.



N°4

Un embryon humain à 2 cellules âgé de 1 jour.

1 : Éviter l'ovulation

- Pilule contraceptive
- Patch contraceptif
- Implant contraceptif
- Injection contraceptive

2 : Éviter la rencontre des gamètes

- Préservatif masculin
- Préservatif féminin
- Diaphragme ou cape cervicale
- Spermicides
- DIU (en cuivre et hormonal)
- Anneau contraceptif

Légendes :

- ➔ Trajet des spermatozoïdes
- ➔ Trajet de l'embryon

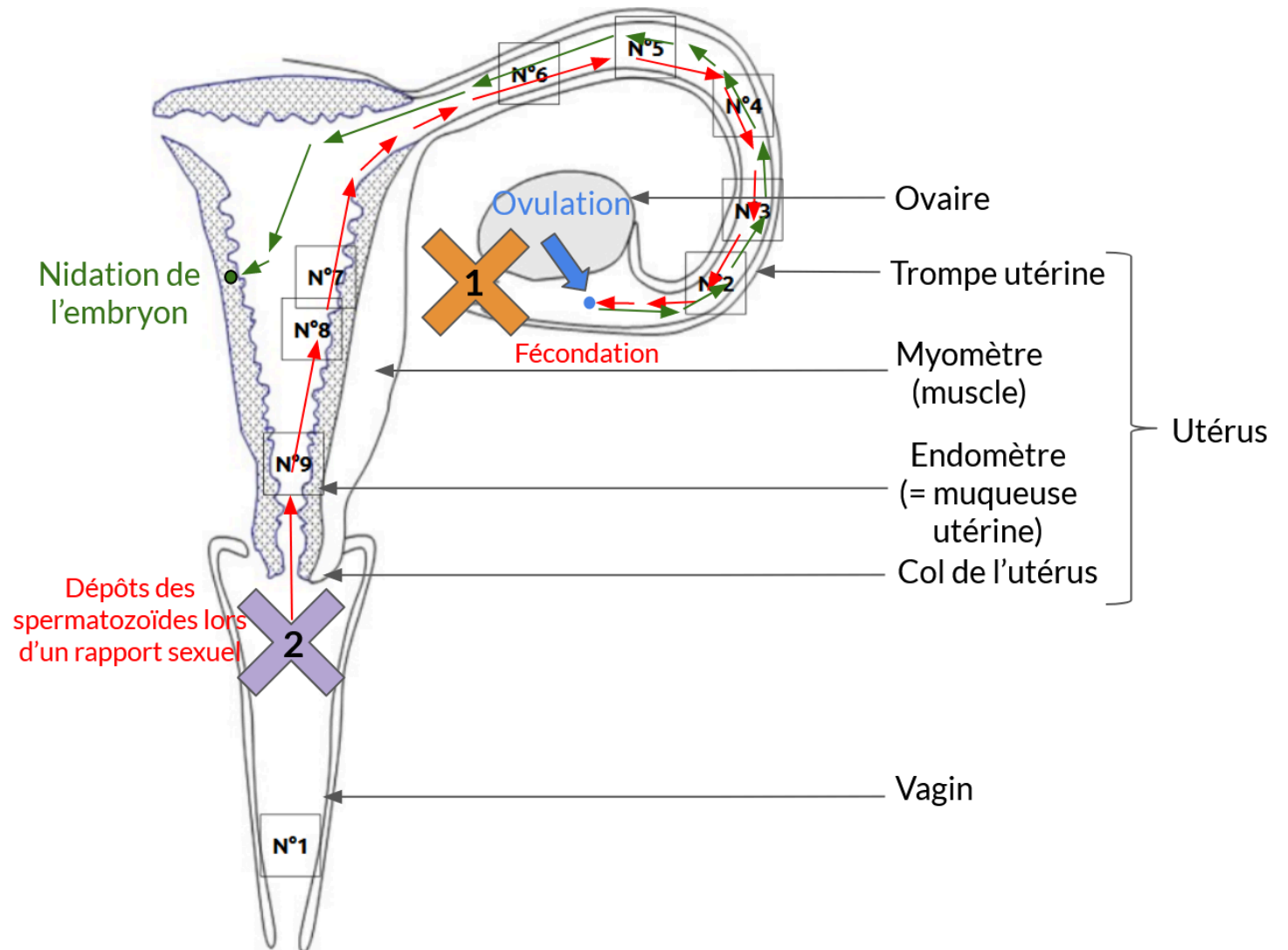


Schéma de l'appareil reproducteur de la femme montrant le trajet des spermatozoïdes, de l'embryon et montrant les différents lieux d'action des méthodes contraceptives