

# Chapitre A : Développement et reproduction chez les animaux

## I – Cycle de vie d'un animal : exemple des ténébrions.

IVA – Activité 1	L'exemple des ténébrions (ou vers de farine)	
Problème	Comment se développent les ténébrions ?	
Compétences	Dé.3	Stades de développement chez certains animaux (œuf, larve, nymphe, adulte) et rôle respectif des deux sexes dans la reproduction.
	La.3 – La.4 – Mé.1	

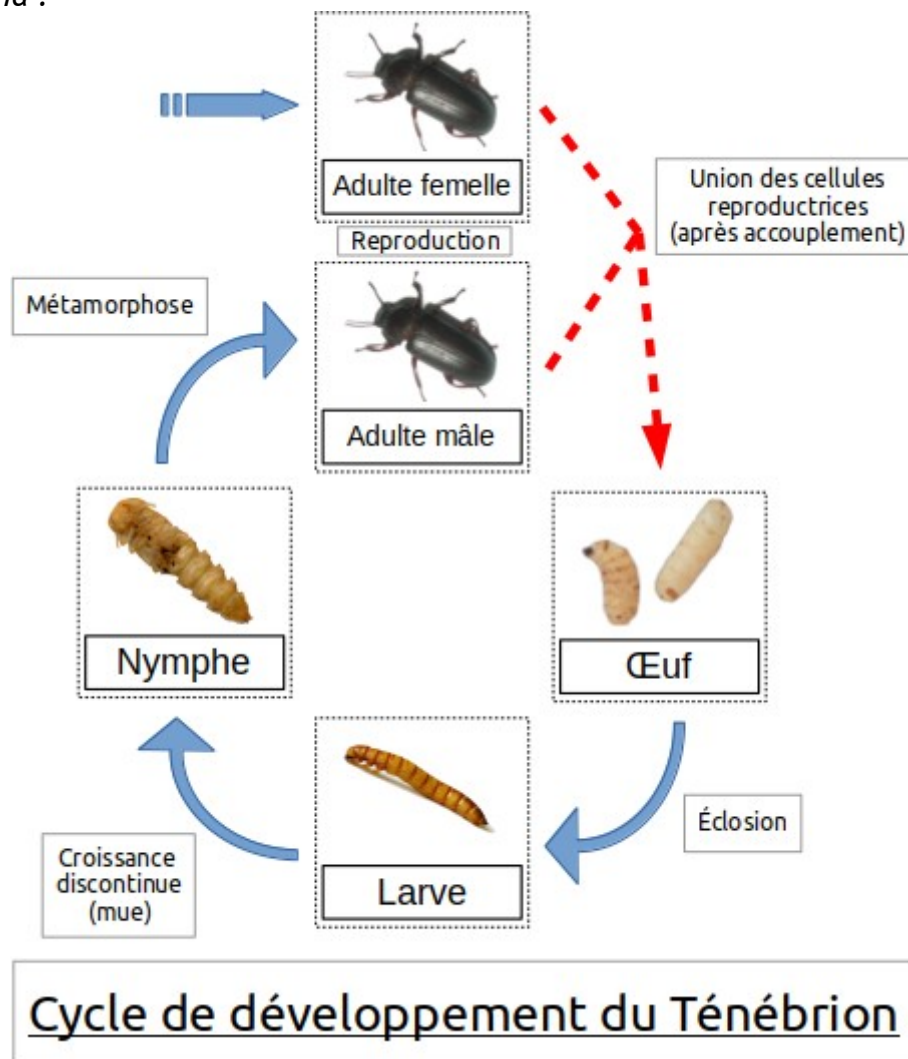
Correction :

1 – Voir tableau :

Description des animaux
Pour les vers de farine, on observe une forme allongée et 3 paires de pattes sur le devant mais pas d'ailes.
Pour les animaux tout noir, on remarque 3 paires de pattes avec des ailes (élytres) sur le dos.
Pour les animaux immobiles, on constate une tête qui ressemble aux animaux noirs par contre corps est encore très vermiforme comme les vers de farine. On peut penser à une forme intermédiaire.

### Tableau d'observation

2 et 3 – Voir schéma :



**Bilan 1 :** Les animaux comme les insectes passent par plusieurs stades au cours de leur développement (œuf, éclosion, larve, croissance discontinue, nymphe, métamorphose, adulte et reproduction). Au cours du développement, ils acquièrent la capacité de se reproduire par

l'intermédiaire d'un mâle et d'une femelle. Les adultes mâles et femelles vont produire des cellules reproductrices qui vont s'unir (au cours de l'accouplement) ce qui va former des œufs et donc de nouveaux individus. On parle de reproduction sexuée.

## II – Cycle de vie d'un animal : exemple de l'espèce humaine et puberté.

IVA – Activité 2		L'exemple de l'espèce humaine et puberté	
<b>Problème</b>		<b>Problème</b> : Comment se développent l'espèce humaine ?	
<b>Compétences</b>	<b>Dé.3</b>	Changements du corps au moment de la puberté : modifications morphologiques, comportementales et physiologiques lors de la puberté. Stades de développement chez certains animaux (œuf, fœtus, bébé, jeune, adulte) et rôle respectif des deux sexes dans la reproduction.	
		<b>La.3 – La.4</b>	

Correction :

1 – On observe que vers 11 ans en moyen, on a une grande augmentation de la taille qui dure entre 1 à 3 ans pour les filles et les garçons. La taille augmente moins rapidement après 12 ans pour les filles et après 15 ans pour les garçons.

2 – Voir tableau :

		<b>Garçons</b> (avant la puberté)	<b>Hommes</b> (après puberté)	<b>Filles</b> (avant la puberté)	<b>Femmes</b> (après puberté)
<b>Caractères sexuels existants</b>	Pénis	x	x		
	Testicule	x	x		
	Vulve (et ovaire)			x	x
<b>Caractères sexuels apparus</b>	Voix grave		x		
	Barbe		x		
	Poitrine développée				x
	Règles				x
	Poils pubiens		x		x

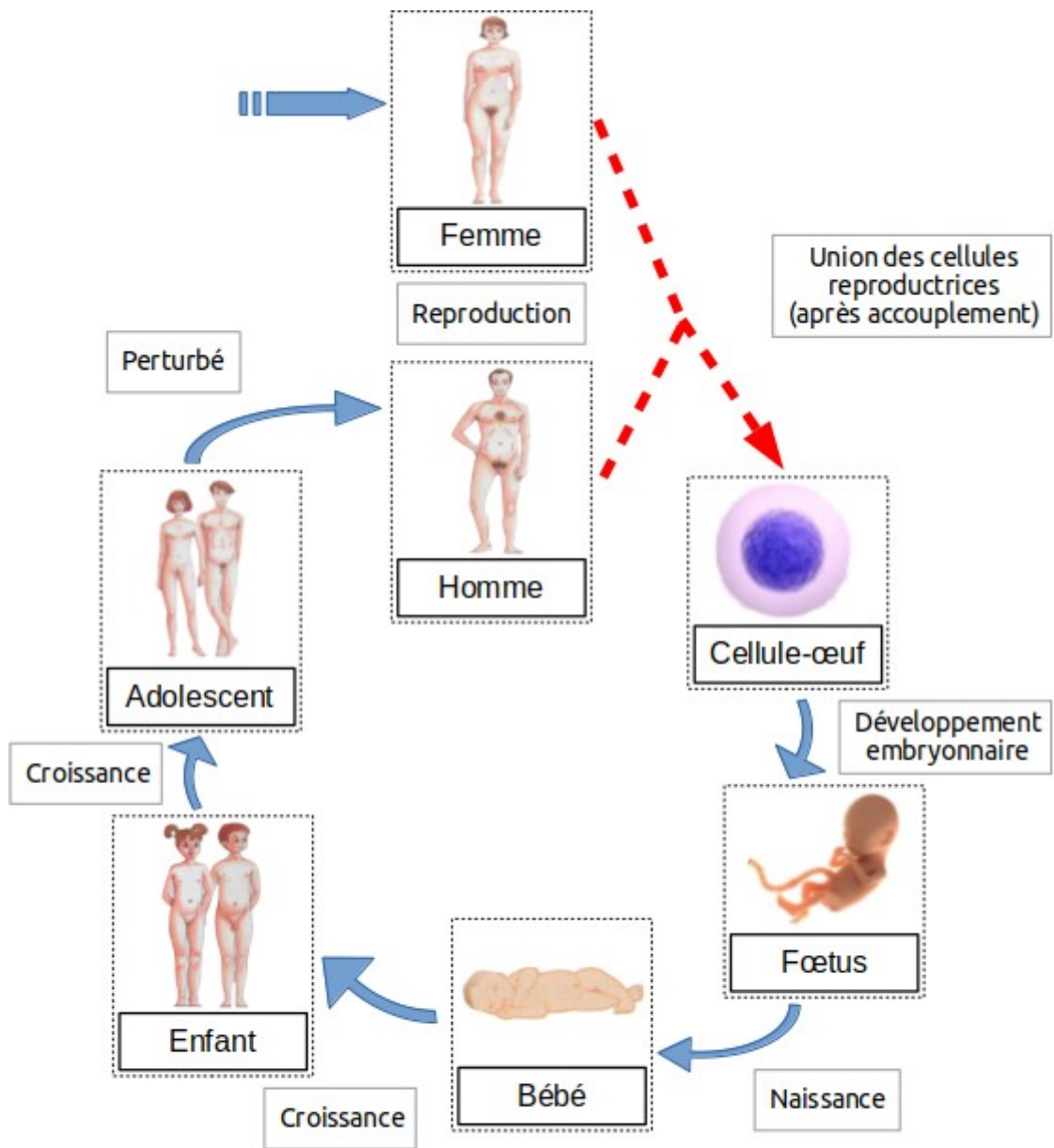
Tableau de comparaison des changements à la puberté

3 – Voir schéma en fin de chapitre.

**Bilan 2** : L'espèce humaine comme d'autres animaux passent aussi par plusieurs stades au cours de son développement (cellule-œuf, naissance, bébé, croissance, enfant, adolescent, puberté, adulte et reproduction). Au cours de l'adolescence, de nombreux changements indiquent le passage de l'enfant à l'adulte. Toutes ces transformations (physique, physiologique, comportement, croissance, etc.) permettent d'être capable de se reproduire : c'est la puberté.

La puberté est également marquée par des changements de comportement : besoin d'indépendance, doutes, premiers sentiments amoureux.

Les adultes hommes et femmes vont produire des cellules reproductrices qui vont s'unir (au cours de l'accouplement) ce qui va former une cellule-œuf et donc un nouvel individu. On parle de reproduction sexuée.



**Cycle de développement de l'espèce Humaine**