

IIIB – Activité 2**Besoins et régimes alimentaires des animaux**

Je suis capable de (compétences travaillées) :	TB	S	F	I
Exploiter un document constitué de divers supports : <i>images, réel et clé de détermination.</i> (La.3)				
Construire un réseau alimentaire. (La.4)				

Situation de départ : Arthur a effectué une promenade en forêt. Il a pu observer quelques animaux en train de se nourrir et il a trouvé de nombreuses traces de repas laissées par des animaux. **Avec tous ces indices, il faudra l'aider à savoir comment mangent certains de ces animaux.**

Problème : *Comment peut-on savoir ce que mangent certains animaux ?*

1 – À partir de l'ensemble des ateliers et des définitions ci-dessous, **remplir** le tableau ci-dessous pour chaque espèce présentée (quand c'est possible). **(La.3 – La.4)**

Animal	De quoi il se nourrit	Régime alimentaire

Tableau récapitulatif du régime alimentaire de certains animaux

2 – **Expliquer** pourquoi on peut dire que les animaux sont des consommateurs. **(Dé.2)**

3 – À partir des définitions, des documents et des connaissances, **construire** un réseau alimentaire (ci-dessous) avec les animaux suivants : mulot, escargot, chouette, épicea, noisetier (arbre à feuilles), renard, écureuil. **(La.3)**

Définitions :

Régime alimentaire : Un régime alimentaire est l'ensemble des aliments consommés par un animal.

Réseau alimentaire (trophique) : Un réseau trophique est un ensemble de chaînes alimentaires reliées entre elles au sein d'un écosystème et montrant des échanges entre être vivant (= niveau trophique).

Chaîne alimentaire : C'est un ensemble des êtres vivants (= maillon) se nourrissant les uns des autres (qu'on matérialise avec une flèche).

Herbivore : Il mange des végétaux, de l'herbe.

Carnivore : Il mange d'autres animaux, de la viande.

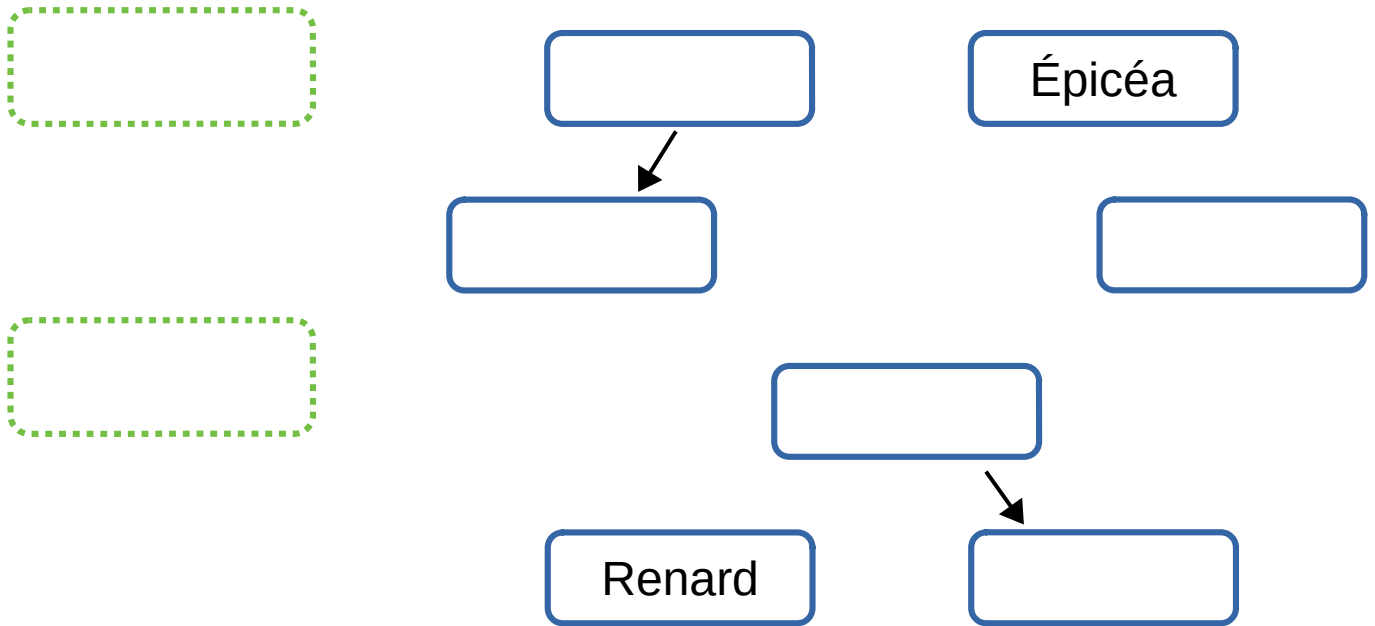
Frugivore/fructivore : Il mange des fruits ou des graines.

Insectivore : Il mange des insectes.


Nectarivore : Il mange le nectar des fleurs.


Détritivore : Il mange les restes d'êtres vivants, les détritrus.

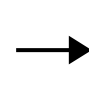
Omnivore : Il mange des animaux et des végétaux, de tout.



Légendes :

 Niveau trophique

 Maillon (être vivant)

 Est mangé par...

Titre :

Atelier n°1 : Quelques photos d'animaux

Consigne : Observer les différentes photos d'animaux prises par Arthur et **identifier** de quoi se nourrisse ces animaux.



Écureuil



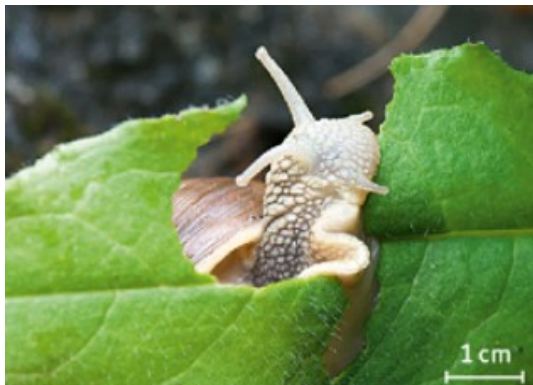
Campagnol



Mésange



Musaraigne



Escargot et feuille d'un jeune noisetier



Renard (avec un arbre fruitier à gauche et avec un mulot à droite)

Atelier n°2 : Résultats d'une dissection d'une pelote de réjection

Consigne : A partir des documents ci-dessous et des squelettes issus d'une dissection d'une pelote de réjection, **identifier** les animaux que peut manger la chouette effraie.



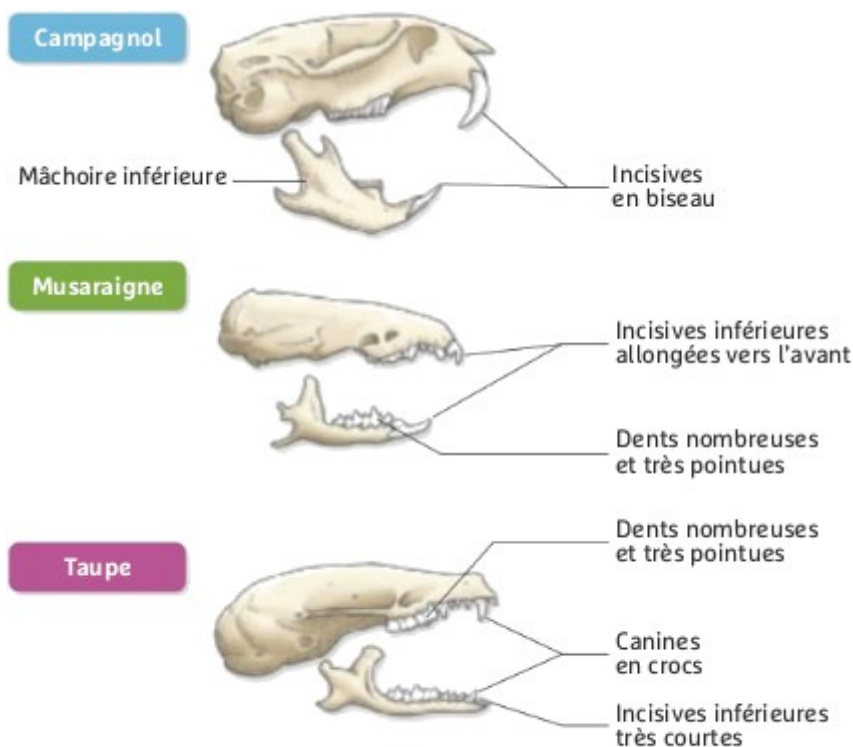
Les chouettes effraie est un oiseau nocturne, qui se déplace à la nuit à la recherche de nourriture. Elle capture et avale ses proies en entier sans les mâcher. Plusieurs heures après le repas, elle rejette par le bec les parties que son estomac ne peut digérer, sous forme d'une pelote réjection (comme les poils ou les os).

◀ Chouette effraie



Pelote de réjection ▶

Dans une pelote de réjection, on peut trouver de nombreux os d'animaux qu'on peut identifier à partir de leur mâchoire. Voici quelques exemples d'animaux que peut manger une chouette effraie :

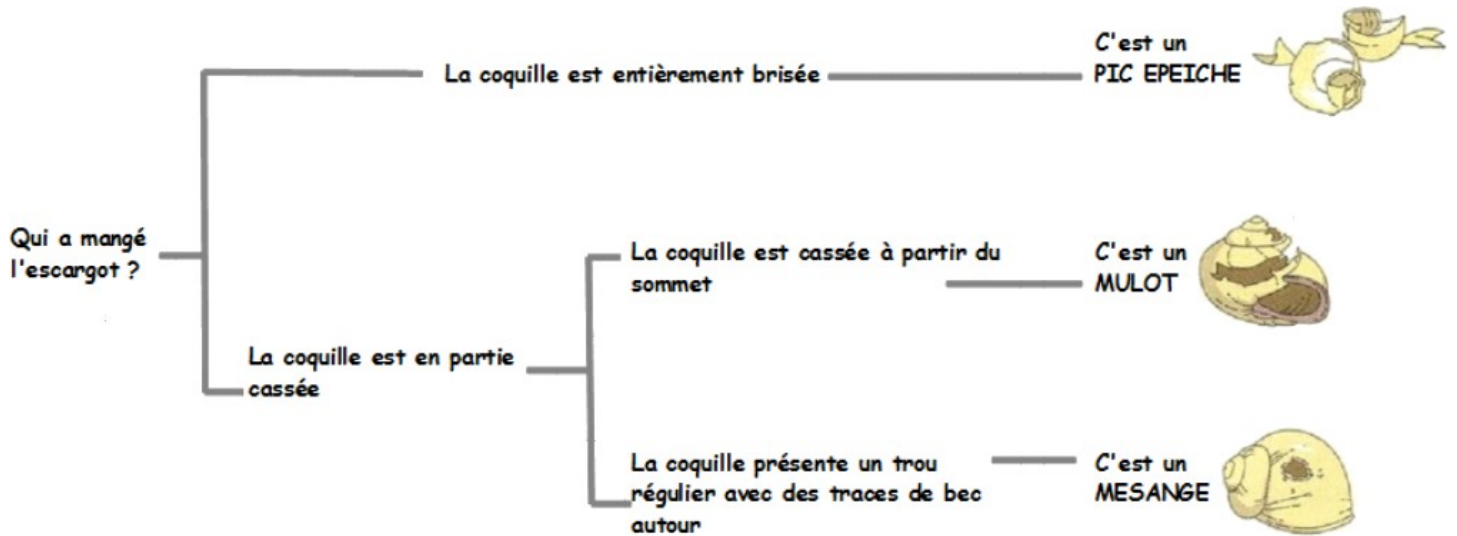


Les mâchoires de petits mammifères.

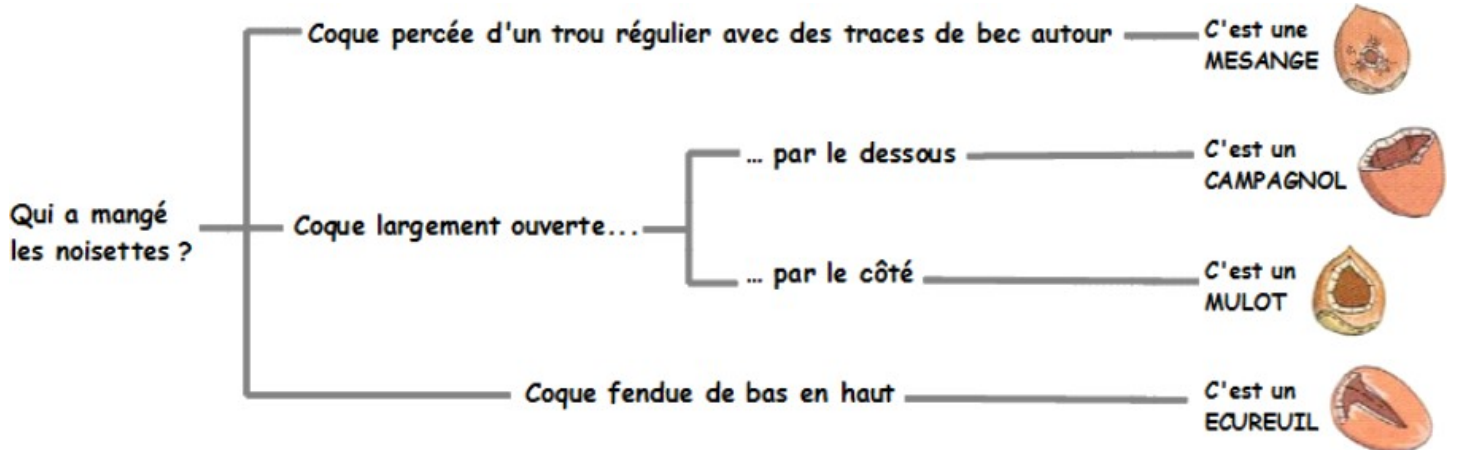
Atelier n°3 : Traces alimentaires laissées par des animaux

Consigne : A partir des clés de détermination, **déterminer** quel animal à manger les échantillons proposés.

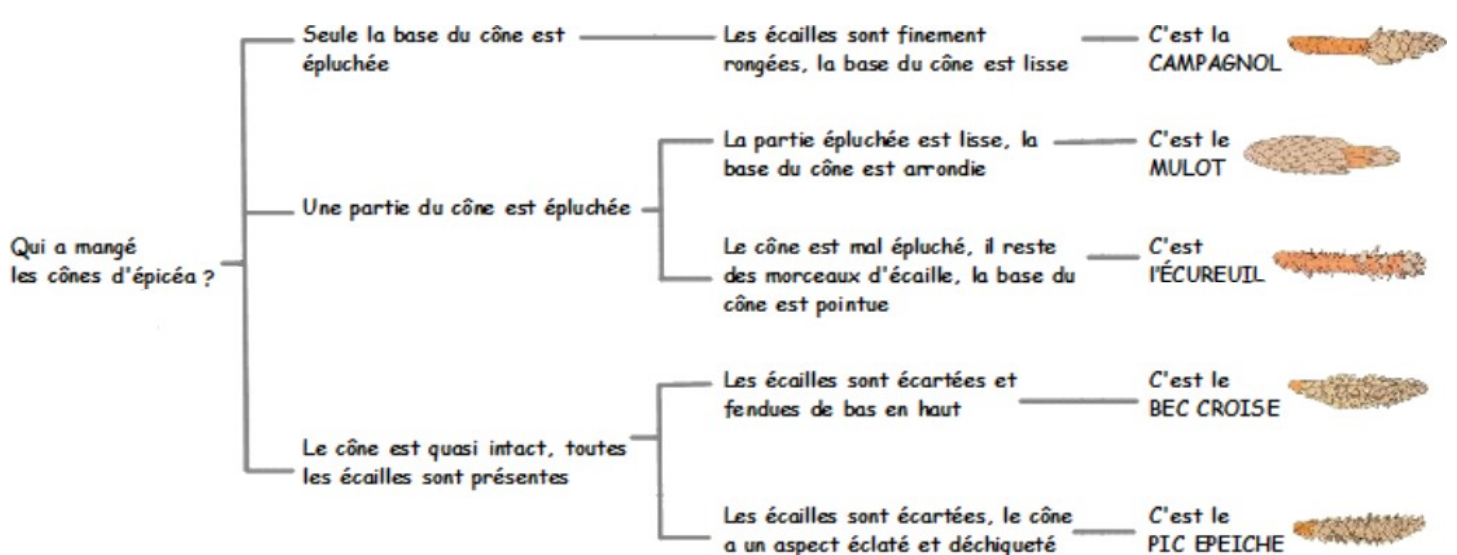
Les coquilles d'escargot



Les noixettes



Les cônes d'épicéa





(Mulot)



Écureuil



Écureuil