

IIIA – Activité 1

L'exemple des arbres et du bois

Je suis capable de (compétences travaillées) :	TB	S	F	I
Exploiter un document constitué de divers supports : <i>texte et réel</i> . (La.3)				
Recherche une explication à un phénomène sous forme d'hypothèse. (Dé.1)				

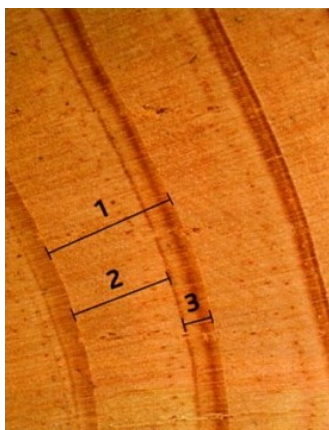
Situation de départ : Lorsqu'on regarde le tronc d'un arbre coupé, on dit souvent qu'on peut observer sa croissance et son âge et donc qu'un arbre a produit de la matière.

Problème : *Comment montrer que les plantes comme les arbres sont des producteurs de matière ?*

- 1 – À partir du document 1 et du tronc d'arbre, **montrer** que l'arbre a produit de la matière. (La.3)
- 2 – À partir du tronc d'arbre, **trouver** son âge avant qu'il ne soit coupé. (La.3)
- 3 – À partir du document 2, **comparer** l'épaisseur des 3 derniers cernes aux autres et **rechercher** une explication sous forme d'hypothèse. (La.3 – Dé.1)

Document 1a : Observation d'un tronc d'arbre

L'observation d'un tronc d'arbre permet de trouver l'âge de l'arbre. En effet, chaque année, une nouvelle couche de bois, appelée un cerne, forme sous l'écorce et entoure la couche de l'année précédente.



Document 1b : Gros plan sur deux cernes du bois

1. Couche formée au cours d'une année ou cerne
2. Bois de printemps
3. Bois d'été

Document 2 : Un exemple d'une coupe transversale d'un tronc de résineux

Trois ans avant la coupe de l'arbre photographié ci-contre, les forestiers ont « éclairci » la forêt (élimination de nombreux arbres ou arbustes) et ont procédé à un apport d'engrais (= produit, chimique ou naturel, qui est épandu ou enterré dans le sol pour le rendre plus fertile).

