

| Je suis capable de (compétences travaillées) : | TB | S | F | I |
|--|----|---|---|---|
| Compléter un schéma sur les étapes de la grossesse. (La.4) | | | | |

Situation de départ : On a vu qu'à la puberté, on devient apte à transmettre la vie. Les femmes produisent de façon cyclique des ovules prêts à être fécondés par les spermatozoïdes produits par les hommes. **On veut essayer de comprendre comment se forme un nouvel individu.**

Problème : *Comment se forme un nouvel individu humain ?*

1 – À partir de la vidéo, **découper** les légendes ci-dessous et les **replacer** sur les bonnes étiquettes du document annexe. (La.3)

2 – **Retrouver** alors les bons numéros du schéma pour chaque étiquette dans l'ordre des étapes de la grossesse.

3 – À partir de l'ensemble des informations, **compléter** le schéma en annexe. Il faudra : (La.4)

- **légénder** les différentes parties du schéma.
- **montrer** le trajet des spermatozoïdes (par des flèches rouges).
- **montrer** l'ovulation d'un ovule (par un rond et une flèche).
- **montrer** le trajet de l'embryon (par des flèches vertes).

Légendes des étapes de formation d'un nouvel individu (à découper) :

300 millions de spermatozoïdes sont déposés au fond du vagin lors d'un rapport sexuel.

Un embryon humain âgé de 6 jours, implanté dans la muqueuse utérine (=nidation).

Un embryon humain à 2 cellules âgé de 1 jour.

Après 9 mois, le fœtus est prêt à sortir. Une série de contraction de l'utérus permet de faire sortir le bébé.

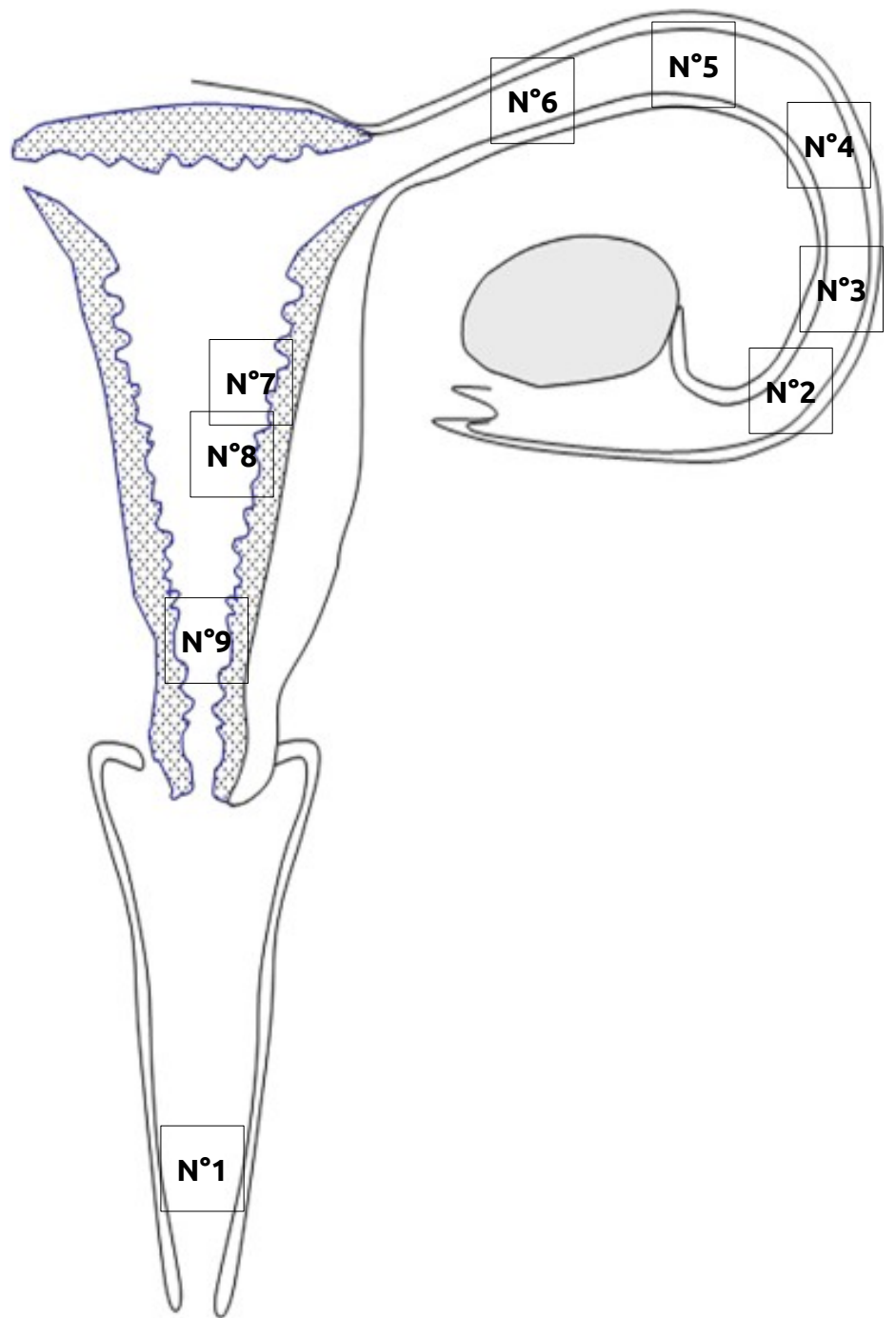
Un embryon humain à 16 cellules âgé de 3 jours.

Un embryon humain âgé de 6 semaines.

Un embryon humain à 4 cellules âgé de 2 jours.

Un seul spermatozoïde féconde l'ovule pour donner une cellule-œuf.

Après être remontée dans l'utérus et les trompes utérines, les spermatozoïdes arrivent vers l'ovule.

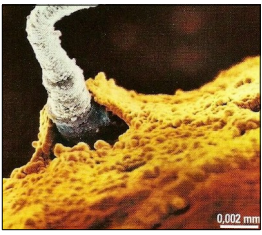


Légendes :



Empty rectangular box for legend entries.

Étiquettes représentant les étapes de formation d'un nouvel individu



N°



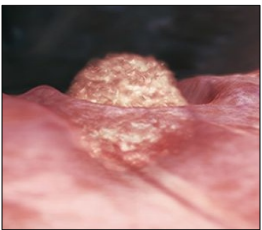
N°



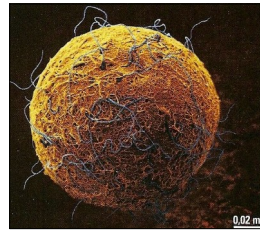
N°



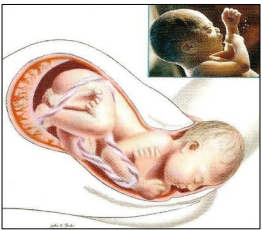
N°



N°



N°



N°



N°



N°